

Webseite Links

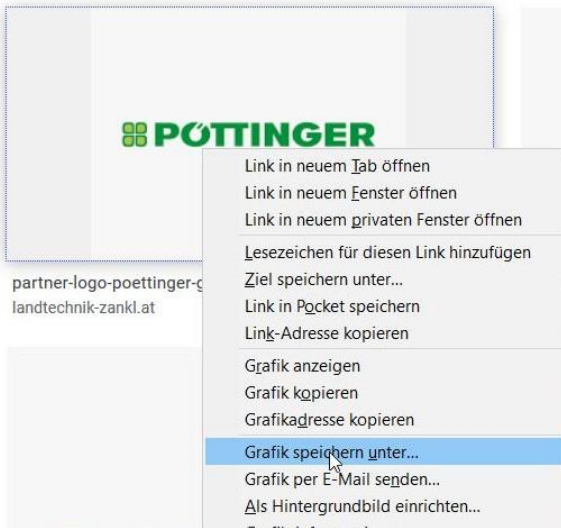
A) Ein Logo herunterladen und bearbeiten

Suche mit einer Suchmaschine ein Logo.

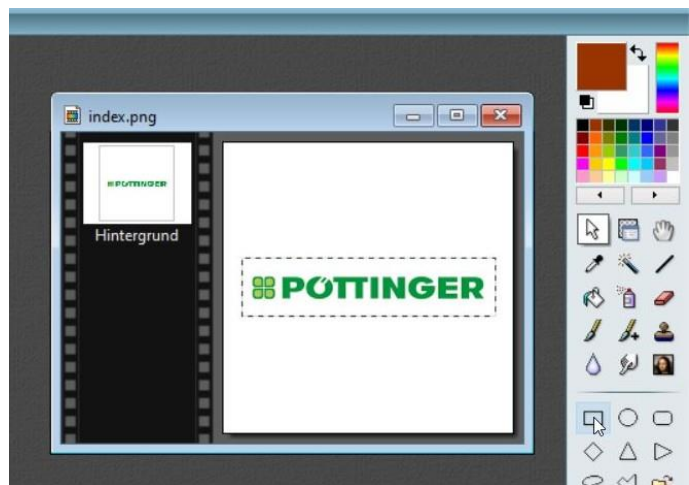
z.B.: Mit Google „pöttinger logo“

Google

pöttinger logo

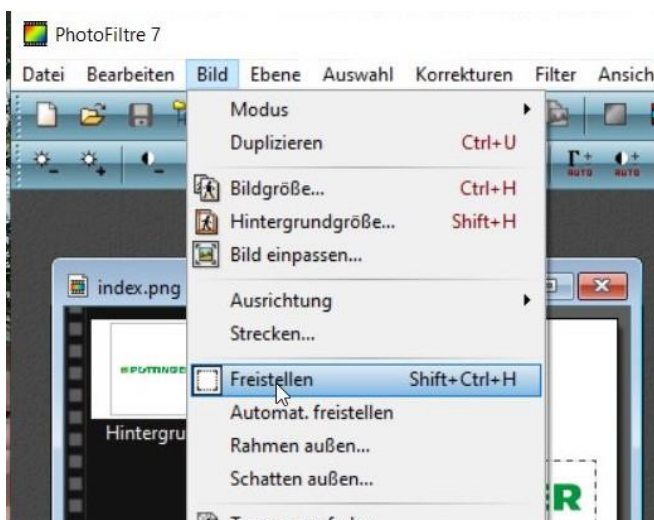


Das gewünschte **Logo** am besten am **Desktop** abspeichern.



Das Bildbearbeitungsprogramm „**Photo Filtre**“ **starten** und das am Desktop gespeicherte **Logo öffnen**.

Mit den Symbol „Pfeil“ und „Rechteck“ ein Rechteck für das Zuschneiden des Logos ziehen.

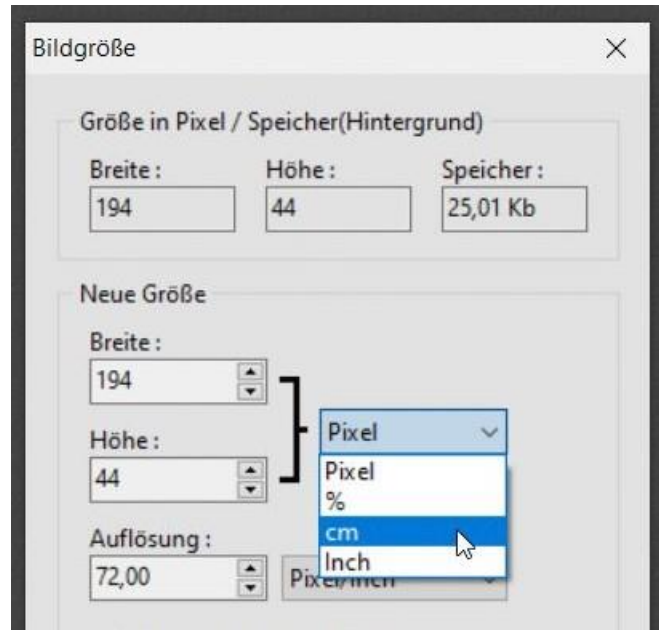
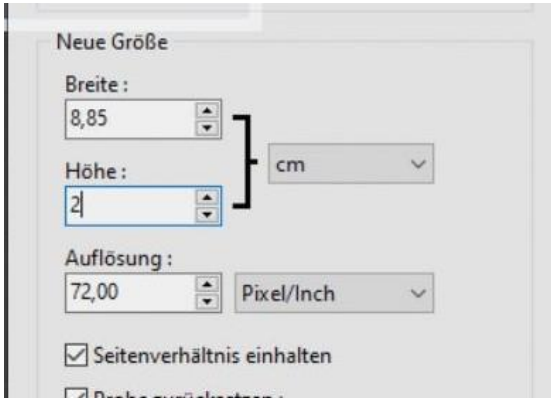


Mit „**Bild – Freistellen**“ wird das **Bild verkleinert** zugeschnitten.



Mit „**Bild – Bildgröße**“ kann das **Logo falls notwendig verkleinert** werden.

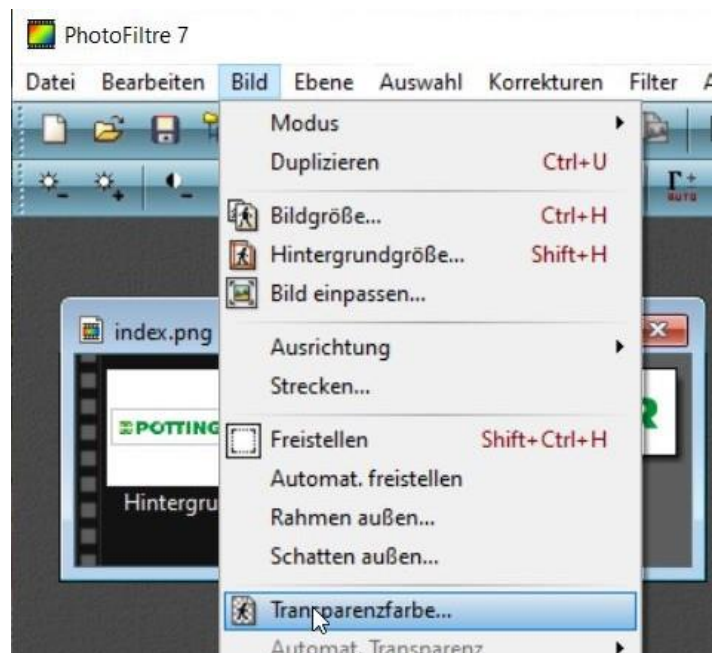
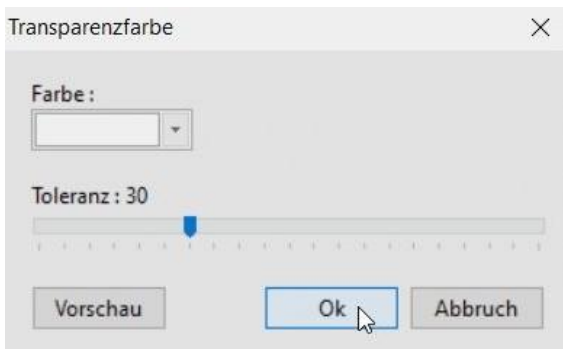
Stellen sie im Fenster Bildgröße von „Pixel“ auf „cm“ um.



Bei **rechteckigen Logos** genügt eine Höhe von **1,5 bis 3 cm**. Bei **quadratischen Logos** genügt eine Höhe zwischen **2 bis 4 cm**.

Logos mit **weißem Hintergrund** sehen besser aus wenn man den Hintergrund **transparent** macht.

Mit „Bild – Transparentfarbe“

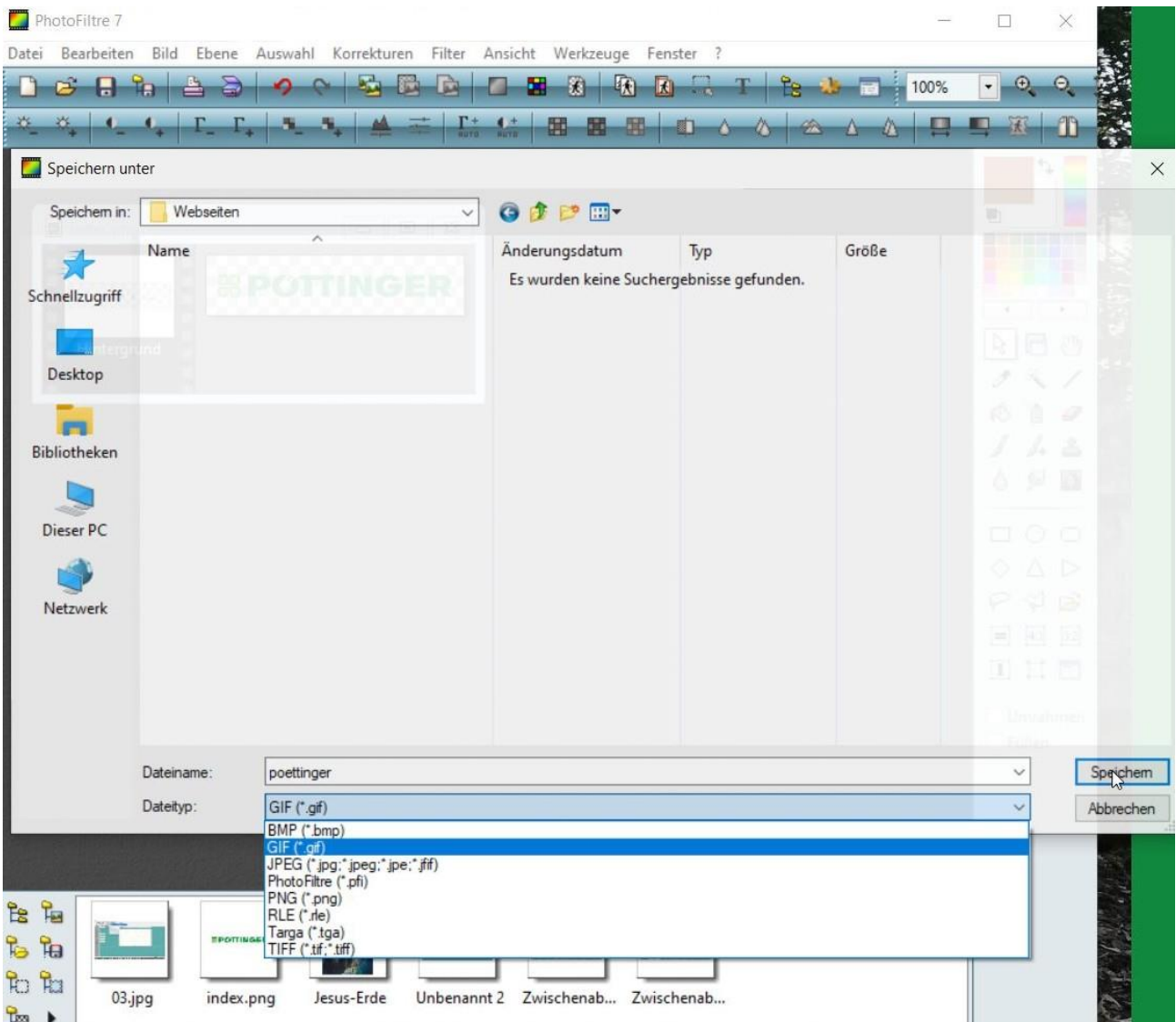


und OK wird das Logo transparent.

Das Logo wird nun mit „Speichern unter“ im gleichen Ordner, wo die **Webseiten** gespeichert, sind im **„gif“-Format abgespeichert**.

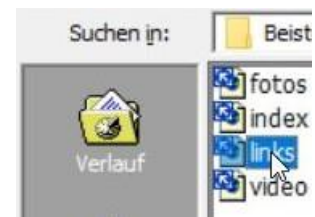
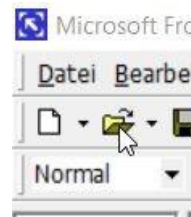
Im Dateinamen sollen **keine Umlaute** kein **„ß“** und **keine Leerzeichen** enthalten sein.

„-“ (Bindestrich) und „_“ (Bodenstrich) sind kein Problem.



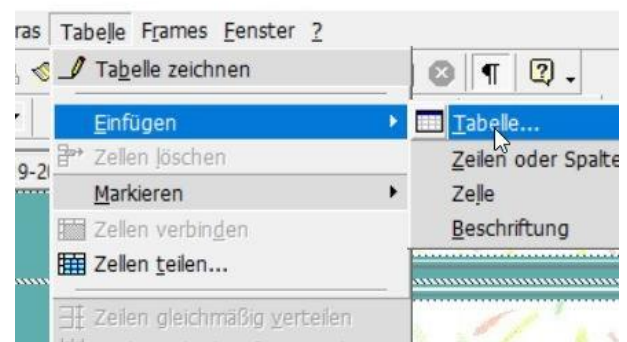
B) Ein Logo in die Webseite einfügen.

Öffne im Frontpage Editor die Webseite „links“.

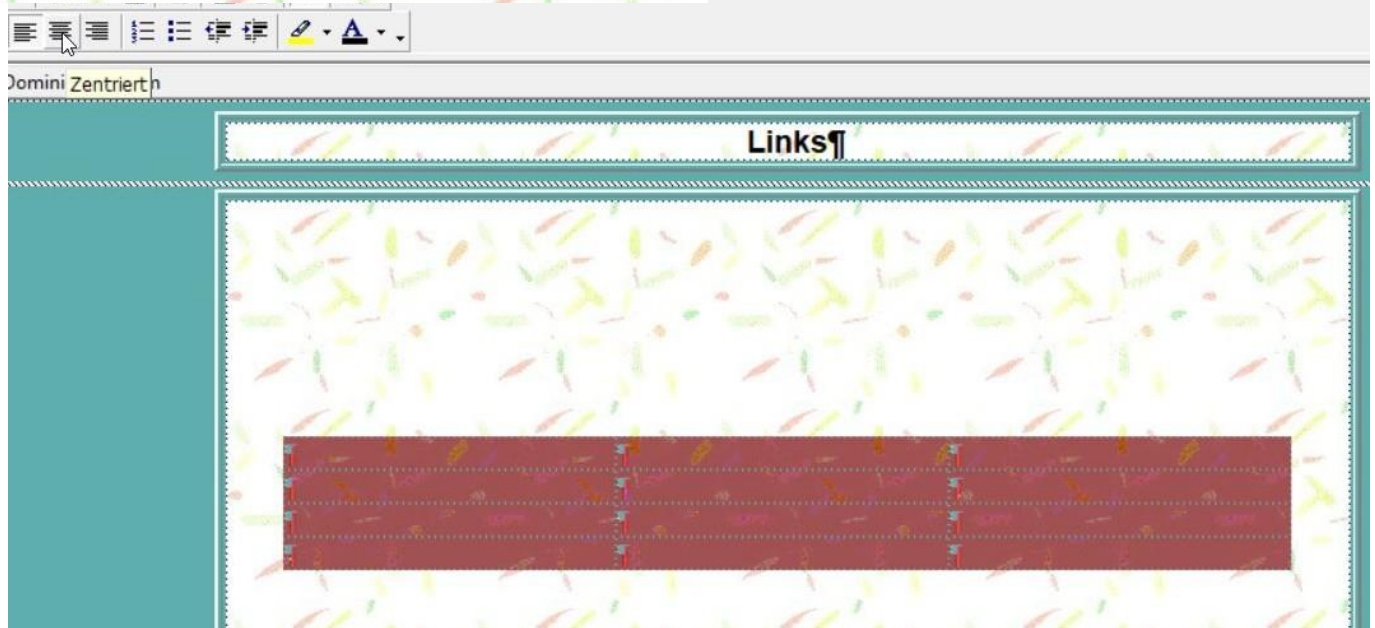


Klicke mit der **Maus** in die **untere Tabelle**, wo die Links) eingefügt werden

Füge mit „Tabelle – Einfügen – Tabelle“ **eine Tabelle** ein.

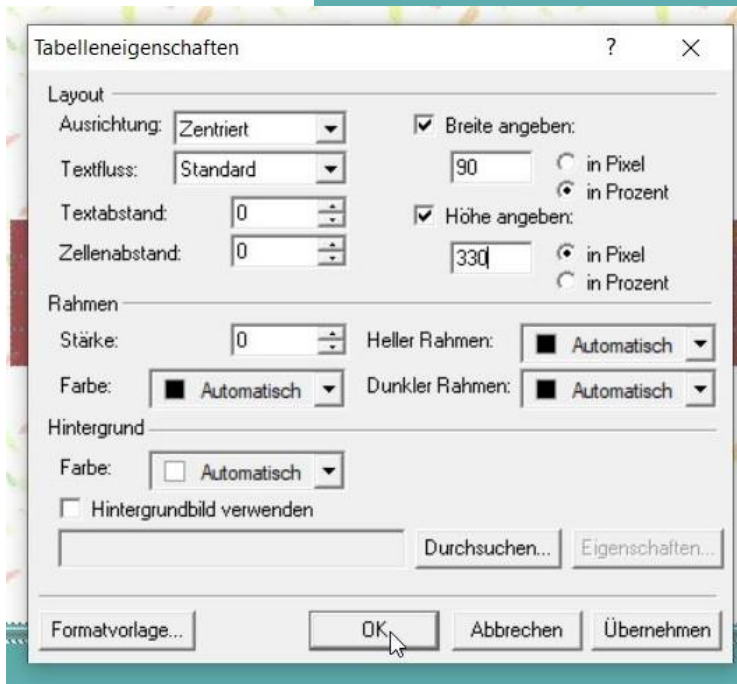
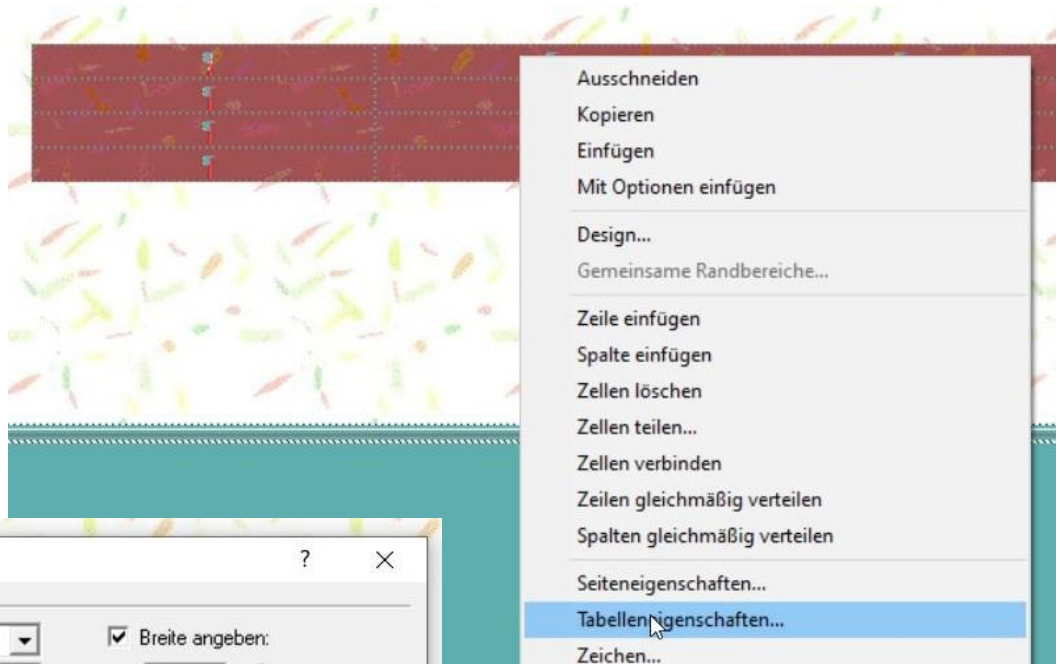


4 Zeilen, 3 Spalten,
Ausrichtung: Zentriert
Breite: 90 (Prozent)



Markiere die eingefügte Tabelle und **zentriere die Formatierungszeichen**.

Klicke mit der rechten Maustaste auf die markierte Tabelle im Kontextmenü auf „Tabelleneigenschaften“

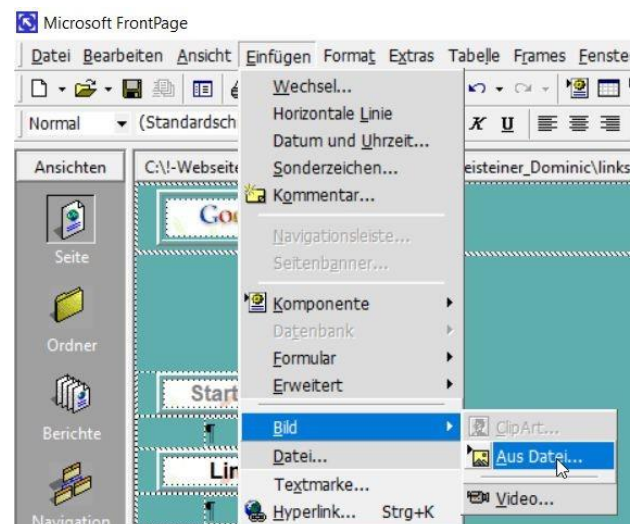
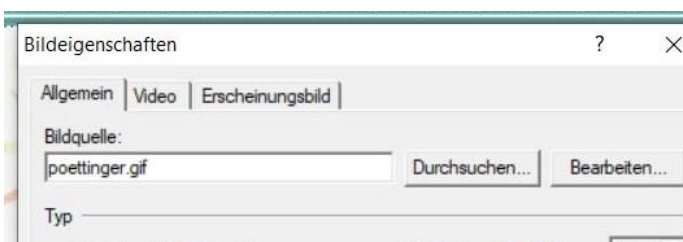


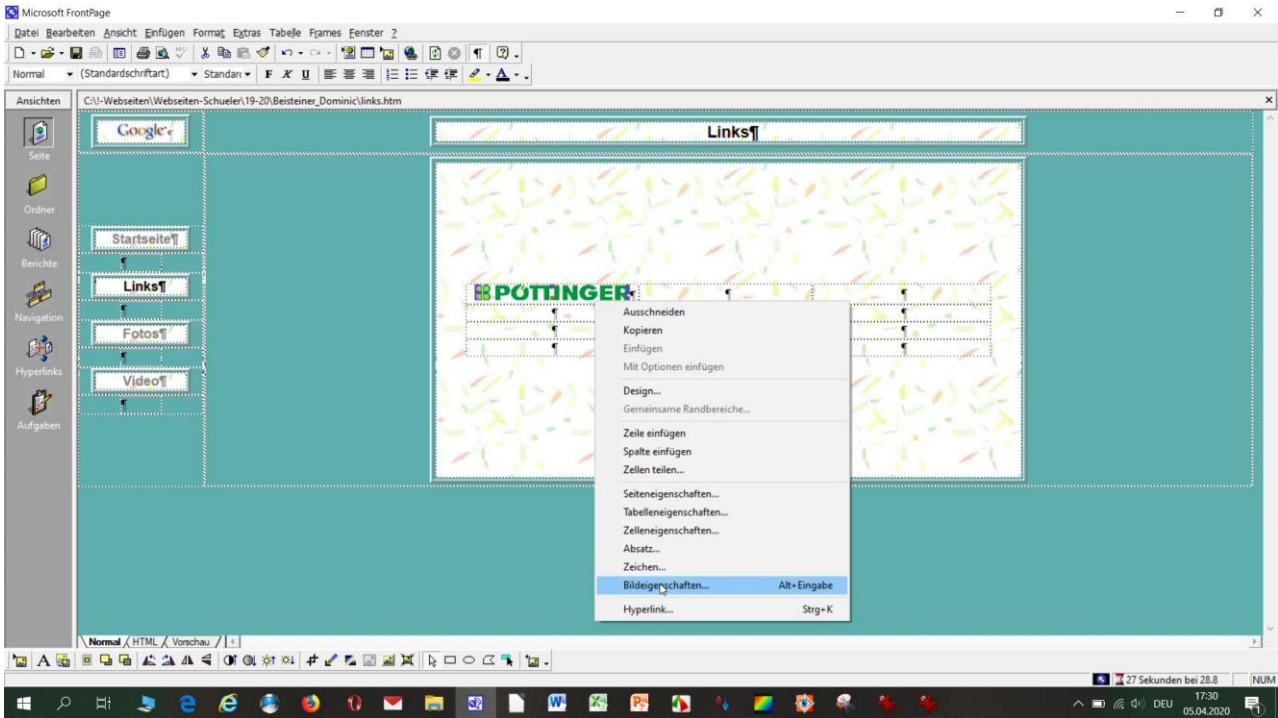
Stelle bei **Höhe** angeben: **330 Pixel** ein.



Klicke auf das Formatierungssymbol in der 1. Zeile 1, 1. Spalte der Tabelle

Füge mit „Einfügen – Bild – Aus Datei“ **ein Bild** (Logo eines Links) **ein**.
z.B.: „poettinger.gif“

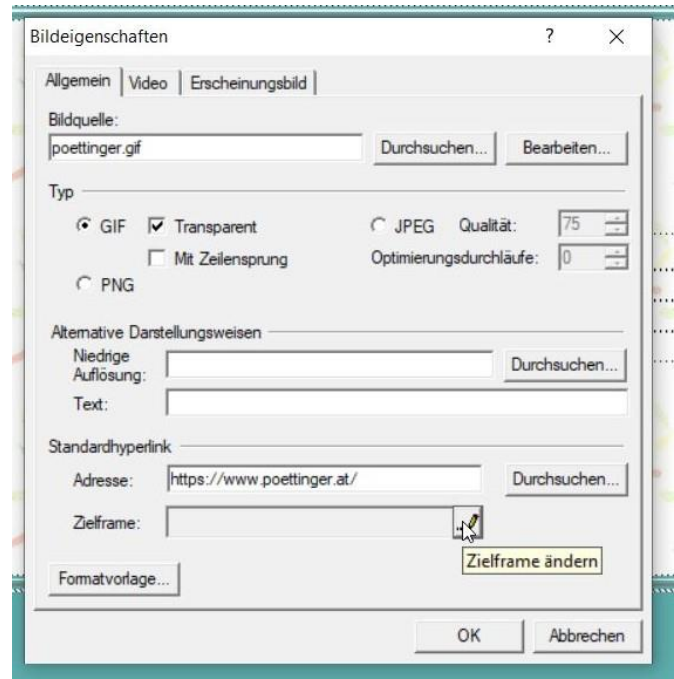
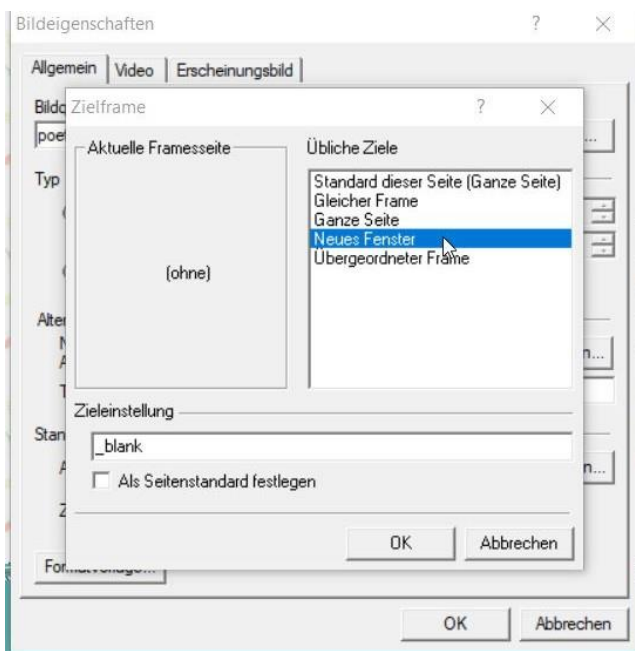




Klicke mit der rechten Maustaste auf das eingefügte Bild (Logo – z.B.: Pöttinger)

Kopiere (mit Strg+C) von der Internetseite eines **Webrowsers** die **Internetadresse** und füge sie (mit Strg+V) bei Adresse: **ein**.

Klicke danach auf das Symbol bei „**Zielframe**“:



Wähle „**Neues Fenster**“ aus, damit die Link-Webseite in einem neuen Fenster öffnet.



Damit ein **grauer Rahmen** beim Logo **entfernt** wird, muss man bei Erscheinungsbild, Bei „**Dicke der Rahmenlinie**“ „**0**“ einfügen.



Am besten nach jedem eingefügten Link die Datei „links“ abspeichern.



Wenn man ganz unten von „Normal“ auf „Vorschau“ geht und danach auf das Linkssymbol (z.B.: „Pöttinger“ klickt, kann man **testen** ob der **Link im neuen Fenster des Standard browsers öffnet**.

Füge **5 weitere Linksymbole** (Logos), die vorher im selben Ordner wie die Webseiten abgespeichert wurden, ein.

Trage bei **jedem Logo** wieder den **dazugehörenden Link**, der **in einem neuen Fenster öffnet**, ein und bei Erscheinungsbild, bei „**Dicke der Rahmenlinie**“ „**0**“



Danach **lade alle Logo-Dateien** und die Datei „links.html“ mit dem PSftp-Programm **hoch**. Alle bearbeiteten **Logos am Desktop können nun gelöscht werden**.

Viel Erfolg
wünscht

Franz Ringhofer